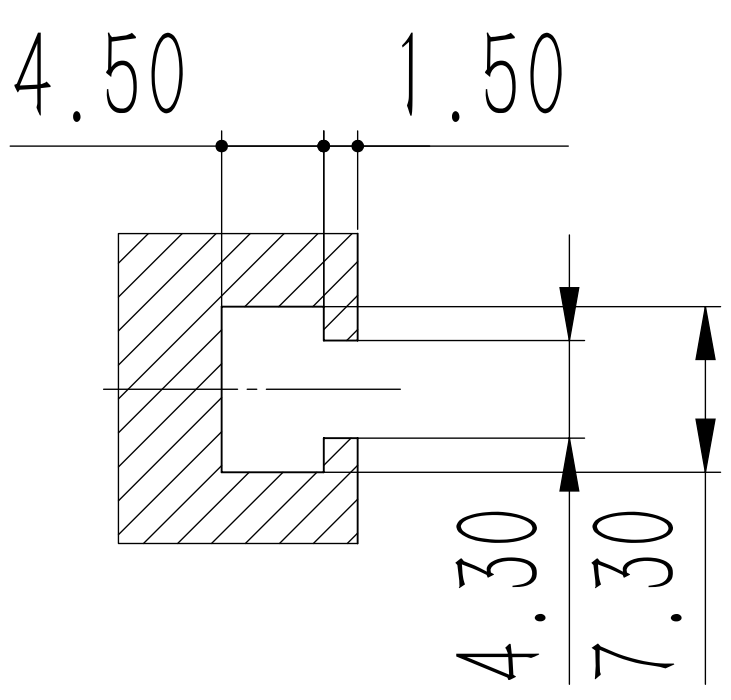
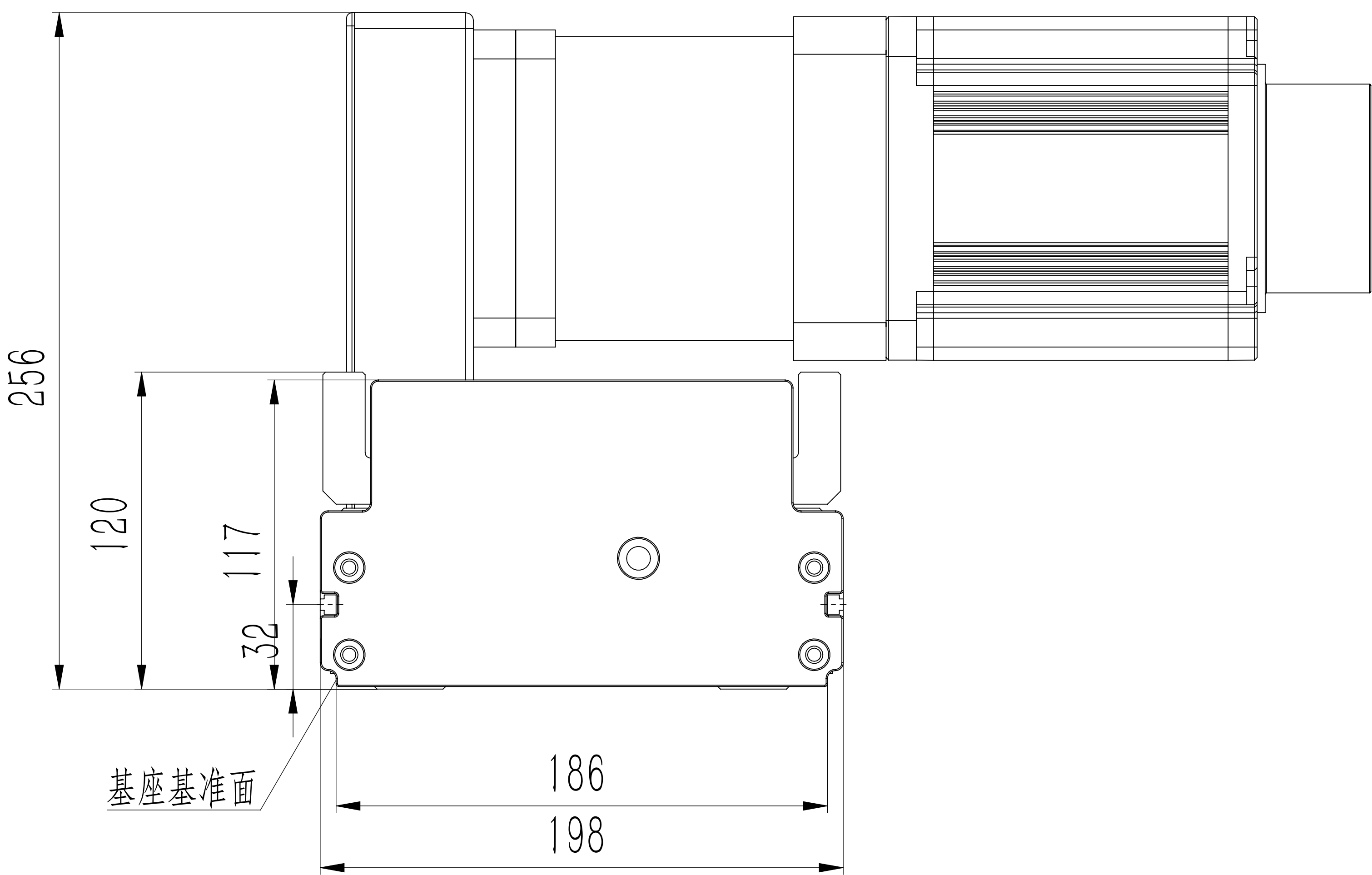
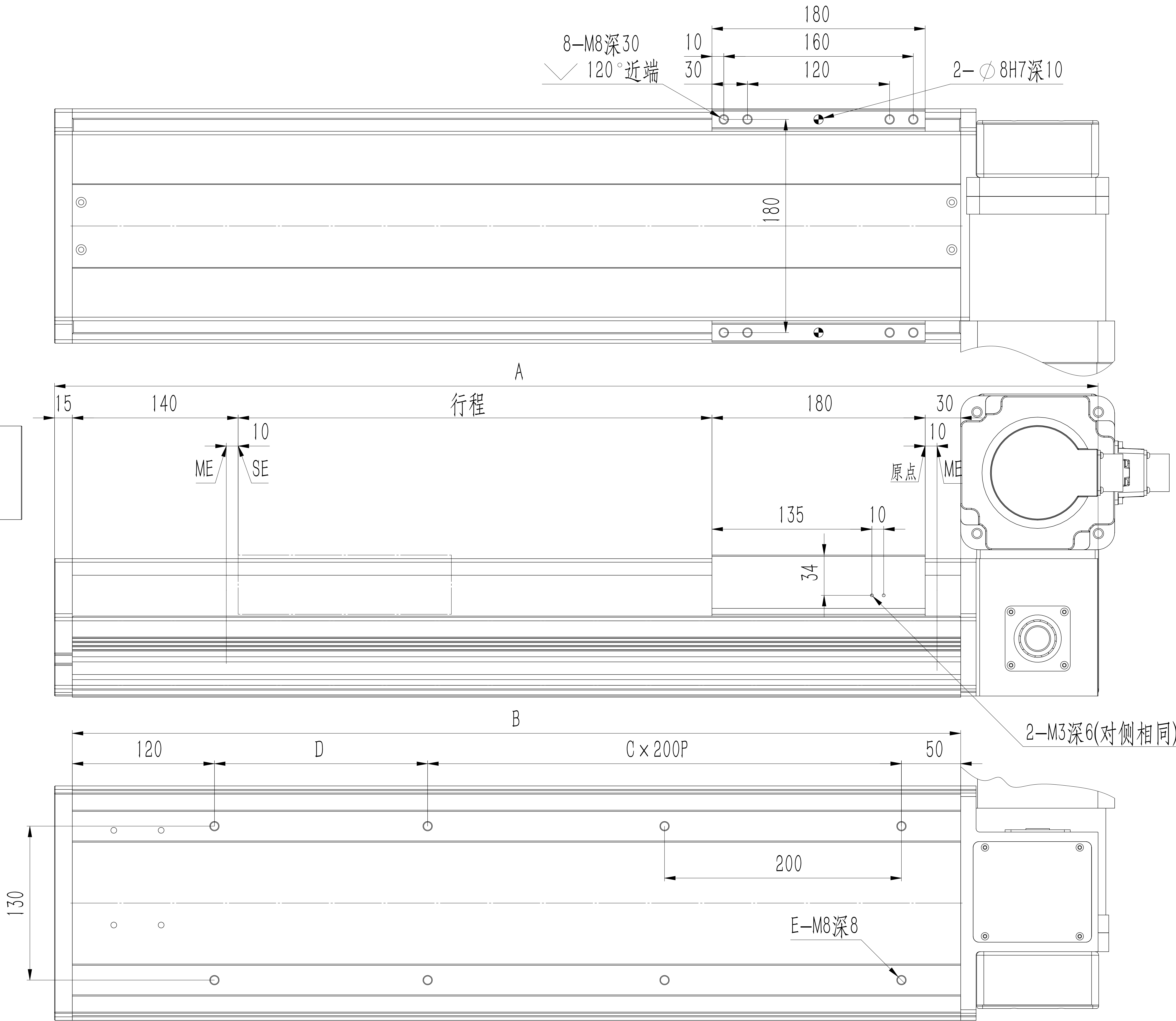


ME: 机械末端
SE: 行程末端



T型槽部详图



■各行程尺寸・质量

行程S		50	100	150	200	250	300	350	400	450	500	550	600	650	700	750	800	850	900	950	1000	1050	1100
A		531	581	631	681	731	781	831	881	931	981	1031	1081	1131	1181	1231	1281	1331	1381	1431	1481	1531	1581
B		400	450	500	550	600	650	700	750	800	850	900	950	1000	1050	1100	1150	1200	1250	1300	1350	1400	1450
C		1	1	1	1	2	2	2	2	3	3	3	3	4	4	4	4	5	5	5	5	6	6
D		30	80	130	180	30	80	130	180	30	80	130	180	30	80	130	180	30	80	130	180	30	80
E		6	6	6	6	8	8	8	8	10	10	10	10	12	12	12	12	14	14	14	14	16	16
质量 (kg)	无刹车	25.2	26	26.8	27.6	28.4	29.2	30	30.8	31.6	32.4	33.2	34	34.8	35.6	36.4	37.2	38	38.8	39.6	40.4	41.2	42
	带刹车	26.6	27.4	28.2	29	29.8	30.6	31.4	32.2	33	33.8	34.6	35.4	36.2	37	37.8	38.6	39.4	40.2	41	41.8	42.6	43.4