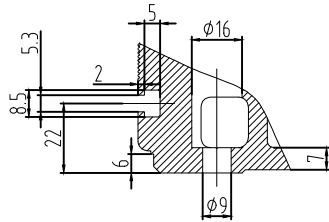
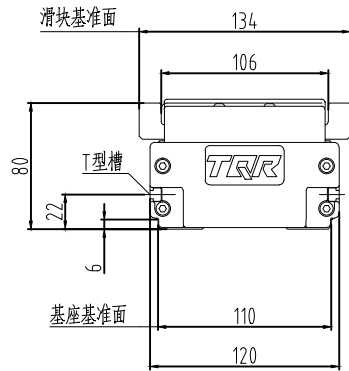


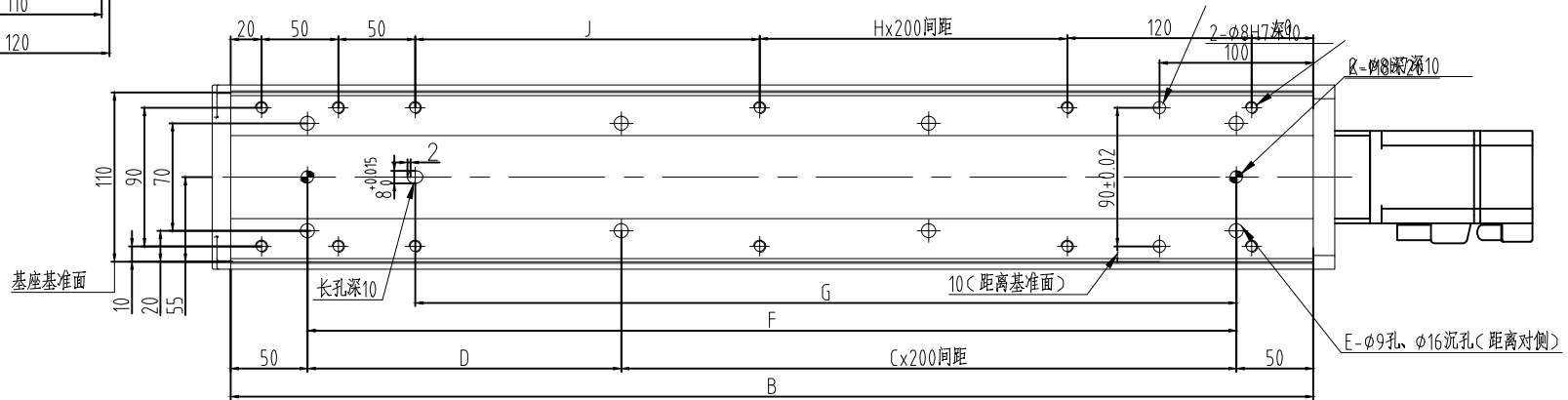
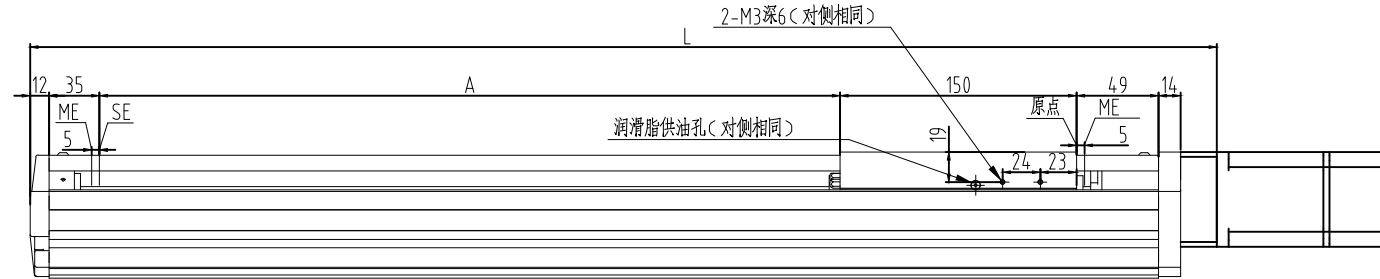
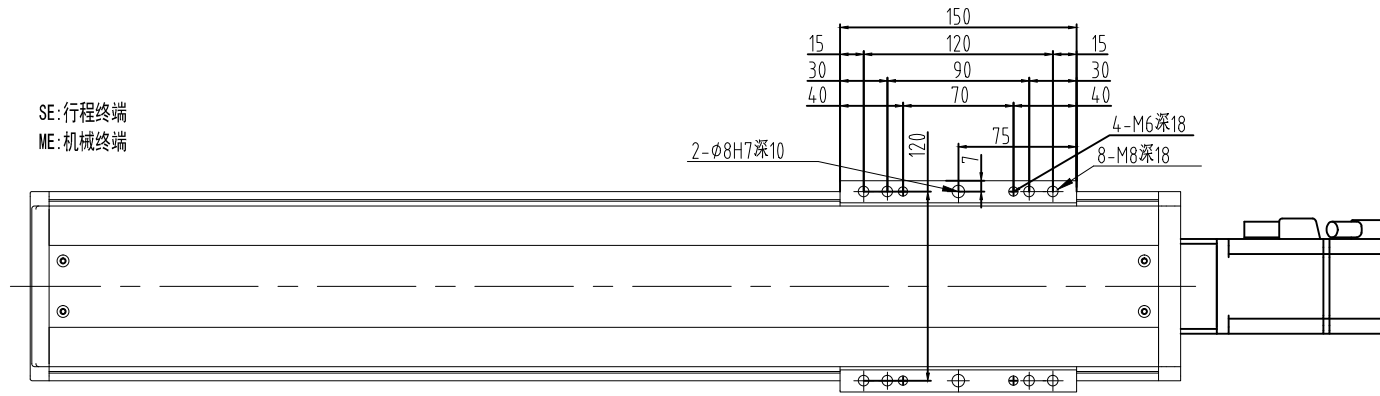
B120L



底座安装孔、T形槽部 详图



SE:行程终端
ME:机械终端



■各行程尺寸・质量

行程	120	170	220	270	320	370	420	470	520	570	620	670	720	770	820	870	920	※带刹车时质量增加0.3kg			
L	403	453	503	553	603	653	703	753	803	853	903	953	1003	1053	1103	1153	1203	1253	1303	1353	
A	120	170	220	270	320	370	420	470	520	570	620	670	720	770	820	870	920	970	1020	1070	
B	354	404	454	504	554	604	654	704	754	804	854	904	954	1004	1054	1104	1154	1204	1254	1304	
C	0	1	1	1	1	2	2	2	2	3	3	3	3	4	4	4	4	5	5	5	
D	254	104	154	204	254	104	154	204	254	104	154	204	254	104	154	204	254	104	154	204	
E	4	6	6	6	6	8	8	8	8	10	10	10	10	12	12	12	12	14	14	14	
F	254	304	354	404	454	504	554	604	654	704	754	804	854	904	954	1004	1054	1104	1154	1204	
G	184	234	284	334	384	434	484	534	584	634	684	734	784	834	884	934	984	1034	1084	1134	
H	0	0	0	0	0	1	1	1	1	2	2	2	2	3	3	3	3	4	4	4	
J	74	124	174	224	274	124	174	224	274	124	174	224	274	124	174	224	274	124	174	224	
K	10	10	10	10	10	12	12	12	12	14	14	14	14	16	16	16	16	18	18	18	
质量 (Kg)	7.5	8.0	8.5	9.1	9.7	10.2	10.8	11.3	11.8	12.4	13.0	13.6	14.2	14.7	15.2	15.8	16.4	16.9	17.5	18.0	