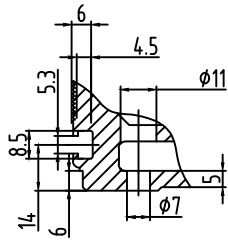


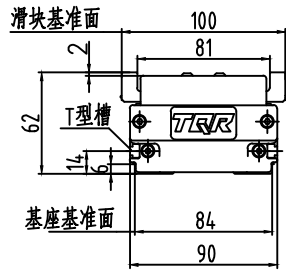
B90M

SE:行程终端

ME:机械终端

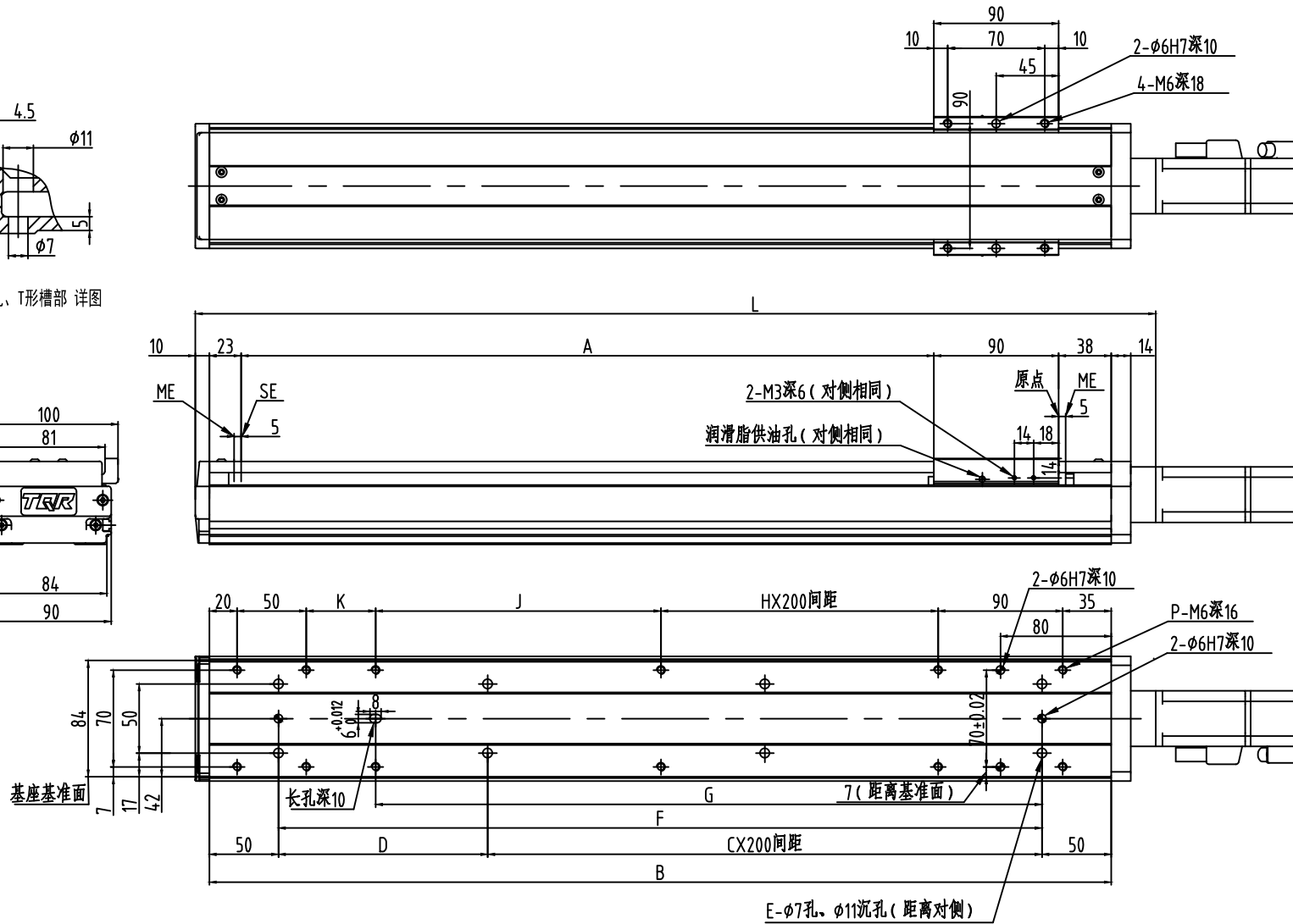


底座安装孔、T形槽部 详图



滑块基准面

底座基准面



■各行程尺寸·质量

行程S	100	150	200	250	300	350	400	450	500	550	600	650	700	750	800	850	900	950	1000	1050	1100
L	293	343	393	443	493	543	593	643	693	743	793	843	893	943	993	1043	1093	1143	1193	1243	1293
A	100	150	200	250	300	350	400	450	500	550	600	650	700	750	800	850	900	950	1000	1050	1100
B	251	301	351	401	451	501	551	601	651	701	751	801	851	901	951	1001	1051	1101	1151	1201	1251
C	0	0	0	1	1	1	1	2	2	2	2	3	3	3	3	4	4	4	4	5	5
D	151	201	251	301	351	401	451	501	551	601	651	701	751	801	851	901	951	1001	1051	1101	1151
E	4	4	4	6	6	6	6	8	8	8	8	10	10	10	10	12	12	12	12	14	14
F	151	201	251	301	351	401	451	501	551	601	651	701	751	801	851	901	951	1001	1051	1101	1151
G	131	131	181	231	281	331	381	431	481	531	581	631	681	731	781	831	881	931	981	1031	1081
H	0	0	0	0	0	0	1	1	1	1	2	2	2	2	3	3	3	3	4	4	4
J	56	56	106	156	206	256	306	356	406	456	506	556	606	656	706	756	806	856	906	956	1006
K	0	50	50	50	50	50	50	50	50	50	50	50	50	50	50	50	50	50	50	50	50
P	8	10	10	10	10	10	12	12	12	12	14	14	14	14	16	16	16	16	18	18	18
质量 (kg)	3.8	4.1	4.4	4.7	5.1	5.4	5.7	6.1	6.4	6.7	7	7.4	7.7	8.1	8.4	8.7	9	9.3	9.6	9.9	10.2

※带刹车时质量增加0.3kg