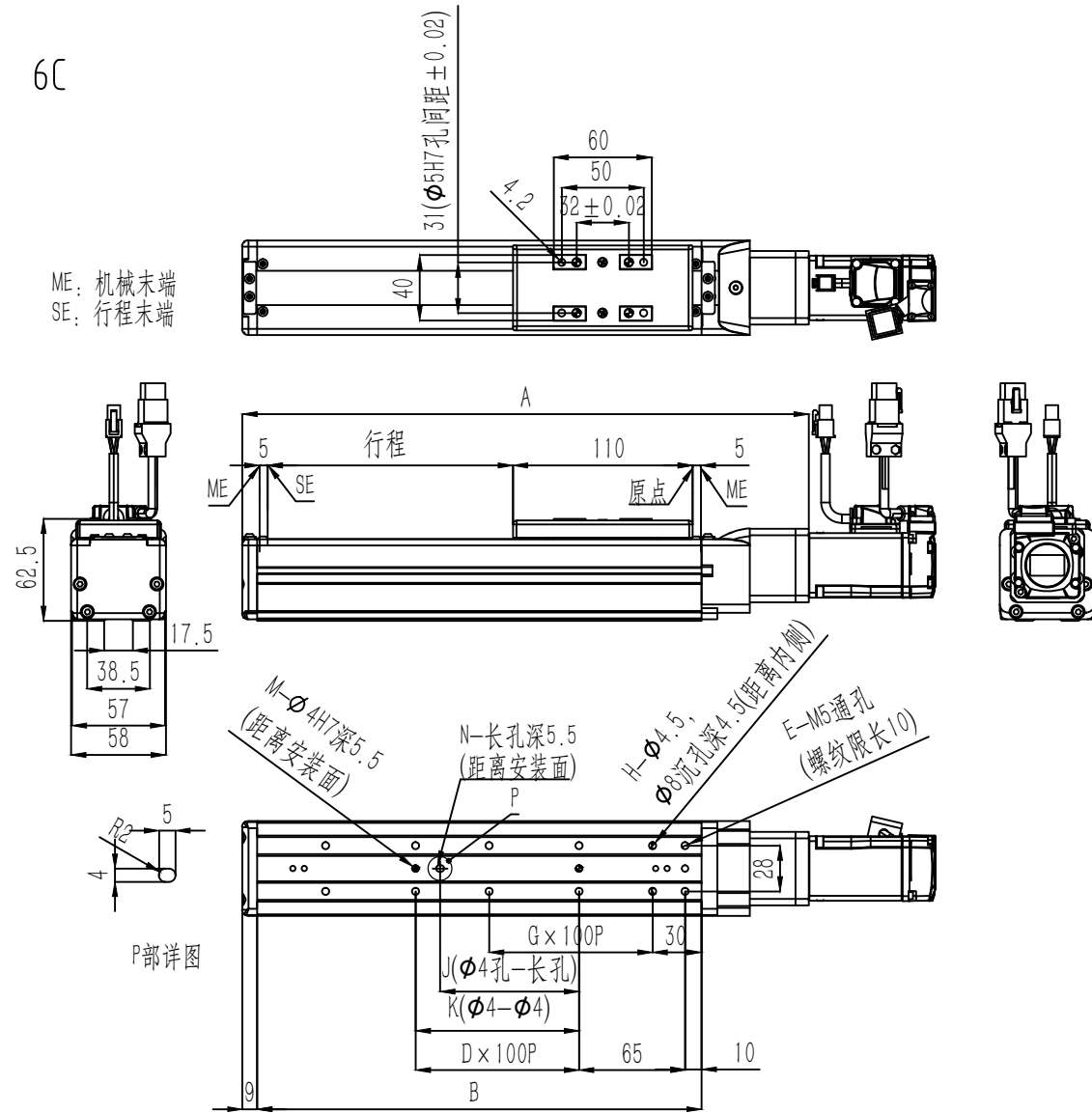


6C

ME: 机械末端
SE: 行程末端



■各行程尺寸·质量		50	100	150	200	250	300	350	400	450	500	550	600	650	700	750	800
行程S		50	100	150	200	250	300	350	400	450	500	550	600	650	700	750	800
A		210.5	296.5	346.5	396.5	446.5	496.5	546.5	596.5	646.5	696.5	746.5	796.5	846.5	896.5	946.5	996.5
B		172	222	272	322	372	422	472	522	572	622	672	722	772	822	872	922
D		0	1	1	2	2	3	3	4	4	5	5	6	6	7	7	8
E		4	6	6	8	8	10	10	12	12	14	14	16	16	18	18	20
G		1	1	2	2	3	3	4	4	5	5	6	6	7	7	8	8
H		4	4	6	6	8	8	10	10	12	12	14	14	16	16	18	18
J		0	85	85	185	185	285	285	385	385	485	485	585	585	685	685	785
K		0	100	100	200	200	300	300	400	400	500	500	600	600	700	700	800
M		2	3	3	3	3	3	3	3	3	3	3	3	3	3	3	3
N		0	1	1	1	1	1	1	1	1	1	1	1	1	1	1	1
质量 (kg)	无刹车	2	2.2	2.3	2.5	2.7	2.8	3	3.2	3.4	3.5	3.7	3.9	4.1	4.2	4.4	4.6
	带刹车	2.2	2.4	2.6	2.8	2.9	3.1	3.3	3.4	3.6	3.8	4	4.1	4.3	4.5	4.6	4.8