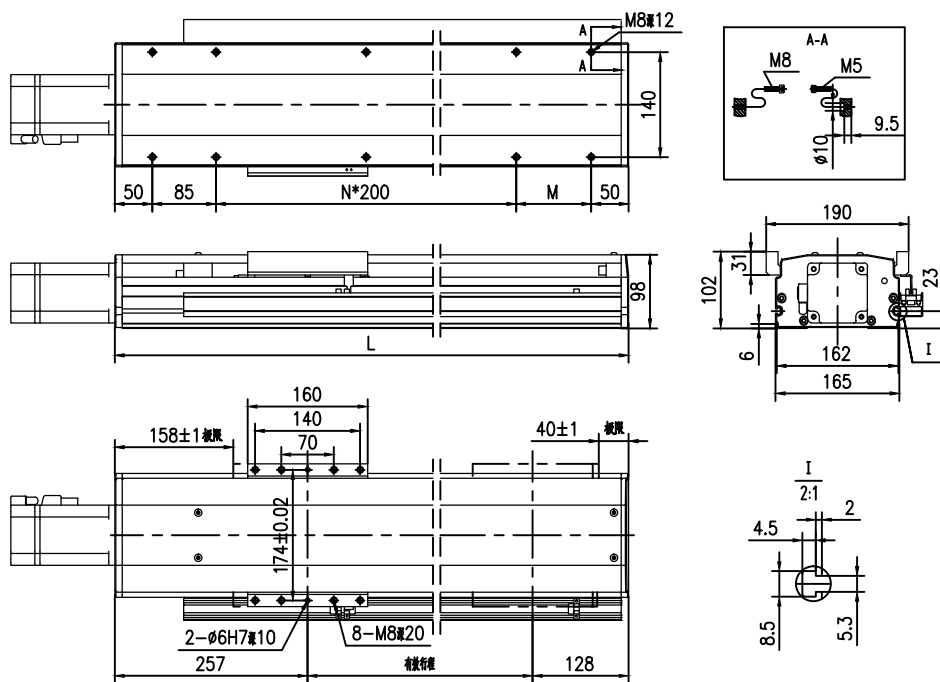


■ 尺寸图 电机直联

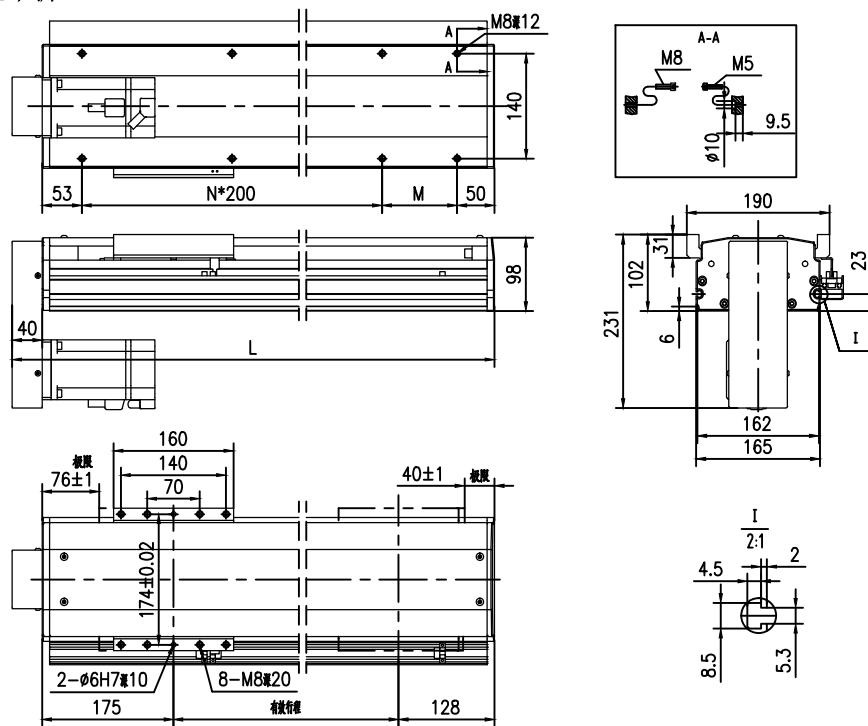


■ 行程-尺寸/重量/最高速度一览表

有效行程	50	100	150	200	250	300	350	400	450	500	550	600	650	700	750	800	850	900	950	1000	1050	1100	1150	1200	1250
L	435	485	535	585	635	685	735	785	835	885	935	985	1035	1085	1135	1185	1235	1285	1335	1385	1435	1485	1535	1585	1635
M	50	100	150	200	50	100	150	200	50	100	150	200	50	100	150	200	50	100	150	200	50	100	150	200	50
重量 (kg)	12.4	13.4	14.4	15.5	16.5	17.6	18.6	19.7	20.7	21.7	22.8	23.8	24.9	25.9	27	28	29.1	30.1	31.1	32.2	33.2	34.3	35.3	36.4	37.4

注1: 主机重量不含联轴器、电机和传感器。
 注2: 传感器可选择内置或者外置, 内置时位置固定, 外置时位置可调。
 注3: 模组安装方式, 图示为本体牙孔/沉孔安装, 另外可选择两侧转接板或者底部转接板安装。

■ 尺寸图 电机下折



■ 行程-尺寸/重量/最高速度一览表

有效行程	50	100	150	200	250	300	350	400	450	500	550	600	650	700	750	800	850	900	950	1000	1050	1100	1150	1200	1250
L	390	440	490	540	590	640	690	740	790	840	890	940	990	1040	1090	1140	1190	1240	1290	1340	1390	1440	1490	1540	1590
M	50	100	150	200	50	100	150	200	50	100	150	200	50	100	150	200	50	100	150	200	50	100	150	200	50
重量 (kg)	12.0	13.0	14.0	15.0	16.0	17.0	18.0	19.0	20.0	21.0	22.0	23.0	24.0	25.0	26.0	27.0	28.0	29.0	30.0	31.0	32.0	33.0	34.0	35.0	36.0

注1: 主机重量不含联轴器、电机和传感器。
 注2: 传感器可选择内置或者外置, 内置时位置固定, 外置时位置可调。
 注3: 模组安装方式, 图示为本体牙孔/沉孔安装, 另外可选择两侧转接板或者底部转接板安装。